

OLIVEG

ΕΛΑΙΩΔΕΣ ΣΚΕΥΑΣΜΑ
ΓΙΑ ΕΝΕΡΓΟΠΟΙΗΣΗ ΚΑΙ
ΠΡΟΣΤΑΣΙΑ ΤΩΝ
ΦΥΤΩΝ



agridæus

life for agriculture



Τύπος προϊόντος: Βοηθητικό της ανάπτυξης των φυτών

- ...- Έλαιο σόγιας ... 50.5%
- ...- Έλαιο κύμινου ... 3.3%
- ...- Έλαια και φυτικά εκχυλίσματα ... 17.3%
- ...- Πυκνότητα: 0.96g/ml
- ...- Χρώμα: **μπεζ**
- ...- Σύσταση: Γαλάκτωμα O/W



Το Oliveg ενισχύει και ενεργοποιεί τους φυσικούς αμυντικούς μηχανισμούς των φυτών ενάντια στους επιβλαβείς οργανισμούς.

Κύριοι στόχοι:

Ακάρεα

Αφίδες

Αλευρώδης

Θρίπες

Λεπιδόπτερα



Λάδι σόγιας + λάδι κύμινου + φυτικά έλαια και εκχυλίσματα

Συνεργική δράση

Έλαια + Τερπένια + Φυτικά εκχυλίσματα + Πτητικές οργανικές ουσίες

Ασφυξία



Φυσιολογικές αλλοιώσεις

Καταστροφή του
εξωσκελετού
Αντιτροφικές ιδιότητες

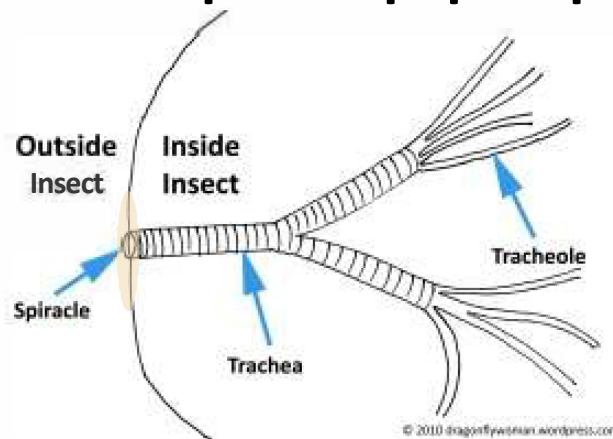


Απωθητικό



Έλαια

Ασφυκτική Δράση



Ενήλικα/Προνύμφες

● OLIVEG



Αυγά



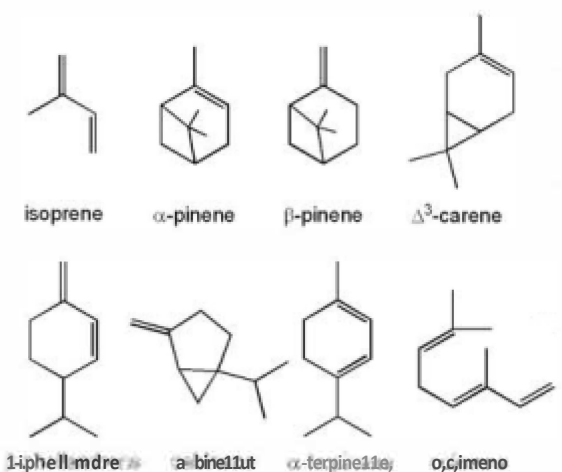
Τερπένια

Φυσιολογικές αλλοιώσεις

Ανταγωνιστική αναστολή του ενζύμου ακετυλοχολινεστεράση

Διακοπή της λειτουργίας της οκτοπαμίνης

Αλληλεπίδραση με τους υποδοχείς GABA (νευρομυϊκές αλλαγές)





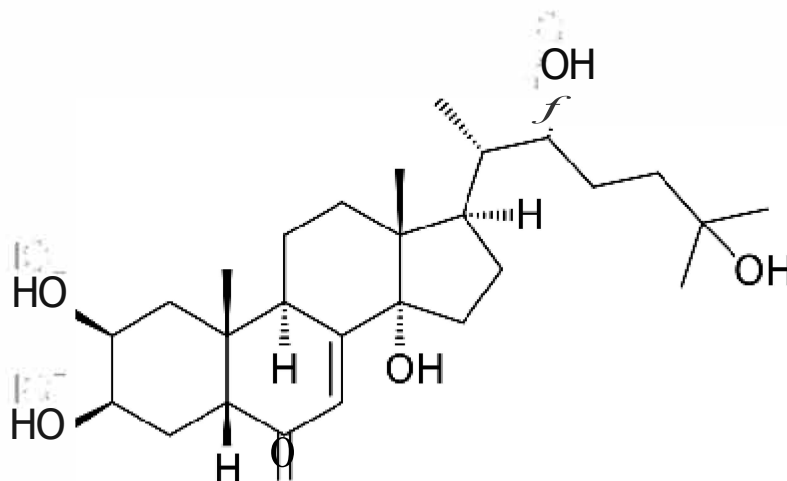
Φυτικά εκχυλίσματα

Καταστροφή εξωσκελετού Αντιτροφικές ιδιότητες

... εισέρχονται στον πυρήνα των επιθηλιακών κυττάρων και ενεργοποιούνται από τις υπεριώδεις ακτίνες προκαλώντας εγκαύματα .

... αλληλοεπιδρούν στο μεταβολισμό της χοληστερόλης (αντιτροφικές ιδιότητες)

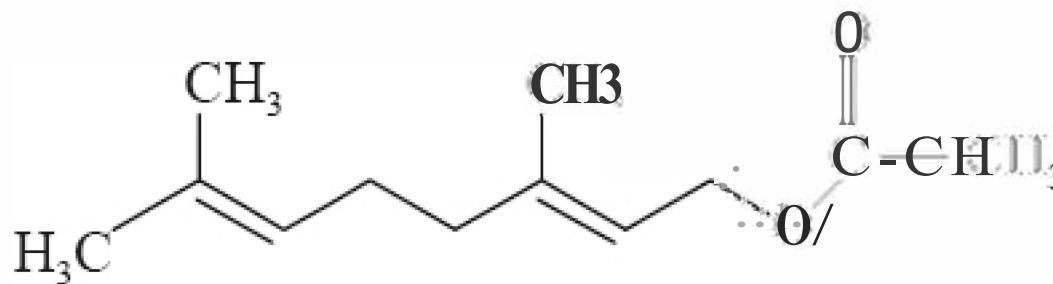
... αλληλοεπιδρούν στη βιοσύνθεση των εκδυστεροειδών (αλλοίωση της ανάπτυξης).





Πτητικές Οργανικές Ενώσεις Απωθητικά

Τα έντομα ανιχνεύουν πτητικές ενώσεις όταν η ένωση αυτή συνδέεται με τις πρωτεΐνες του "υποδοχέα οσμής (OR)" που εκτίθενται στους βλεφαριδωτούς δενδρίτες των εξειδικευμένων νευρώνων υποδοχέα (ORN) που είναι εκτεθειμένοι στο εξωτερικό περιβάλλον. Το απωθητικό αποτέλεσμα εμφανίζεται επειδή αναγνωρίζεται μια πιθανή τοξικότητα της ένωσης.



Geranyl Acetate



Δρα μέσω επαφής και διασυστηματικά

Εξασφαλίστε σωστή και ομοιόμορφη διαβροχή κατά την διαφυλλική εφαρμογή.

**** Να ρυθμίζεται το διάλυμα σε pH 4,5/5,0 ****

ΔΟΣΟΛΟΓΙΑ και ΕΦΑΡΜΟΓΗ

Διαφυλλικά:

250 - 500 mL στα 100L

Από το έδαφος:

Αμμώδη

500 - 1000 mL
ανά στρέμμα

Λοιπά εδάφη

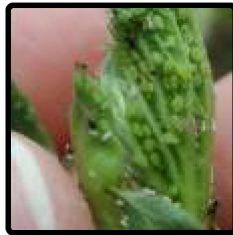
250 - 500 mL
ανά στρέμμα

Επανάληψη:

Χειμερινοί μήνες : κάθε 14 - 20 ημέρες
Καλοκαιρινοί μήνες : κάθε 7 - 10 ημέρες

Φράουλα - Αφίδες

(*Chaetosiphon fragaefolli*, *Sitobion fragariae*, *Macrosiphum euphorbiae*)



ΙΤΑΛΙΑ - 2018

Δόση: σε υψηλή προσβολή 200 mL/100L, μετά από 4 ημέρες 150 mL/100L, σε χαμηλή προσβολή 120 mL/100L.

Αποτέλεσμα: 90% αποτελεσματικότητα

Μελιτζάνα - Θρίπας

(*Thrips tabaci*)



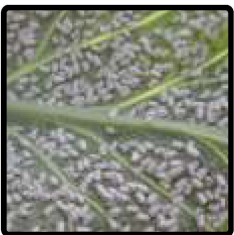
ΙΤΑΛΙΑ - 2018

Δόση: σε υψηλή προσβολή 200 mL/100L, μετά από 4 ημέρες 150 mL/100L; σε χαμηλή προσβολή 120 mL/100L.

Αποτέλεσμα: 90% αποτελεσματικότητα

Κάνναβη - Αλευρώδης

(*Bemisia tabaci*)

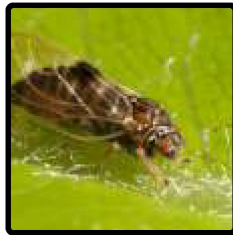
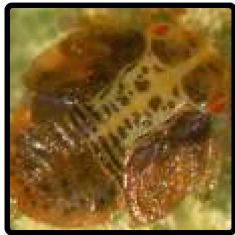


ΙΤΑΛΙΑ - 2018

Δόση: σε υψηλή προσβολή 200 mL/100L, μετά από 4 ημέρες 150 mL/100L; σε χαμηλή προσβολή 120 mL/100L.

Αποτέλεσμα: 95% αποτελεσματικότητα

Αχλάδι - Ψύλλα (*Cacopsylla pyricola*)



ΙΤΑΛΙΑ - 2018

Δόση: σε υψηλή προσβολή 180 mL/100L,
μετά από 4 ημέρες 150 mL/100L;
σε χαμηλή προσβολή 120 mL/100L.

Αποτέλεσμα: 85% αποτελεσματικότητα

Πεύκο - Πιτυοκάμπη (*Thaumetopoea pityocampa*)

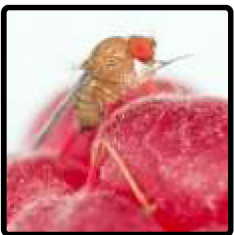


ΙΤΑΛΙΑ - 2018

Δόση: 100 mL/100L;

Αποτέλεσμα: 80% αποτελεσματικότητα.

Κερασιά - Κηλιδόπτερη δροσόφιλα (*Drosophyla suzukii*)



ΙΤΑΛΙΑ - 2018

Δόση: σε υψηλή προσβολή 200 mL/100L,
μετά από 4 ημέρες 140 mL/100L;
σε χαμηλή προσβολή 120 mL/100L.

Αποτέλεσμα: 90% αποτελεσματικότητα.



- ...ii Δράση επαφής και διασυστηματική**
- ...ii Γρήγορη και αποτελεσματική δράση (2-24h)**
- ...ii Χωρίς υπολείμματα**
- ...ii Μόνο από εγκεκριμένα έλαια και φυτικά εκχυλίσματα**
- ...ii Επιτρέπεται στη βιολογική γεωργία.**



www.agridaeus.com

info@agridaeus.com

